

SCI



KIẾN TẠO GIÁ TRỊ
VỊ THẾ NÂNG TẦM

CÔNG TY CỔ PHẦN SCI
COMPANY PROFILE

01 /

Giới thiệu

02 /

Năng lực thiết bị - Công nghệ

03 /

Dự án nổi bật



U.S.A.



SCI

Giới thiệu, Hình thành & Phát triển

SCI Group là một doanh nghiệp thành lập từ năm 2003, chuyên thực hiện các dự án về năng lượng và hạ tầng. Với bốn đơn vị thành viên hoạt động tại các lĩnh vực đầu tư, tư vấn thiết kế, thi công xây lắp và sản xuất công nghiệp, chúng tôi luôn nỗ lực tối đa để mang lại giá trị vững bền theo thời gian cho cổ đông, khách hàng, đối tác và xã hội.

Tại SCI Group, chúng tôi cam kết cung cấp các công trình, dự án và sản phẩm chất lượng cao, đáp ứng tiêu chuẩn quốc tế nhờ có đội ngũ lãnh đạo chuyên nghiệp, chuyên gia cao cấp và nhân sự tài năng đi kèm một hệ thống quản lý bài bản, tinh gọn.

Chúng tôi tự hào khẳng định vị thế vững chắc của mình trên thị trường Việt Nam và coi đó là tiền đề để mở rộng hoạt động sang các quốc gia khác trong khu vực.

SCI Group

“Điểm đến của
năng lượng tái tạo
và hạ tầng hiện đại.”

Lĩnh vực hoạt động



ĐẦU TƯ



Phát huy thế mạnh kinh nghiệm triển khai các dự án nói chung và dự án năng lượng nói riêng, SCI Group định hướng chú trọng đầu tư nguồn lực để phát triển các dự án được đánh giá là tiềm năng, hiệu quả, góp phần tăng cường cung cấp điện sạch, chung tay thực hiện mục tiêu giảm thiểu phát thải khí nhà kính và đẩy lùi biến đổi khí hậu toàn cầu. Ngoài hoạt động đầu tư trong nước, SCI Group sẽ tăng cường tìm kiếm và xúc tiến các cơ hội đầu tư tại mảng năng lượng, hạ tầng tại khu vực Châu Á.

- Đầu tư hiệu quả cho các cổ đông;
- Giữ tín nhiệm, lời hứa với các bên liên quan;
- Chọn hướng đi phát triển bền vững.



TƯ VẤN



Tư vấn là một trong những lĩnh vực hoạt động thế mạnh và là nhiệm vụ trọng tâm tại SCI Group. Với đội ngũ chuyên gia nhiều năm kinh nghiệm, SCI chúng tôi đảm nhận vai trò tư vấn tại các dự án năng lượng tái tạo và hạ tầng cùng đội ngũ nhân viên năng động, sáng tạo.

SCI Group luôn không ngừng học hỏi đưa ra những sản phẩm tư vấn có chất lượng tốt nhất, đúng tiến độ, đem lại hiệu quả kinh tế tốt nhất cho khách hàng, hướng tới mục tiêu xây dựng thương hiệu tư vấn hàng đầu trong nước và khu vực.

- Xây dựng đội ngũ nhân sự chuyên môn cao;
- Bắt kịp các giải pháp công nghệ tiên tiến nhất;
- Tối ưu thiết kế và đáp ứng tiến độ thi công nhanh.



THI CÔNG XÂY LẮP



Nhờ đội ngũ nhân sự năng động và dày dặn kinh nghiệm, hệ thống máy móc đa dạng, phương thức quản lý tân tiến, tinh gọn, hiệu quả, SCI Group được tin tưởng giao thầu nhiều gói thầu quan trọng, đặc biệt trong lĩnh vực năng lượng với quy mô lớn và phức tạp. Chúng tôi luôn đảm bảo an toàn, tiến độ, chất lượng thi công trên mỗi công trình.

SCI Group hướng đến mục tiêu tích lũy nền tảng, nguồn lực tài chính, kinh nghiệm để đưa thương hiệu công ty tiến xa hơn trong các giai đoạn phát triển tiếp theo.

- Đảm bảo tiến độ, hiệu quả;
- Đảm bảo chất lượng thi công;
- Thi công an toàn, đảm bảo vệ sinh môi trường.



SẢN XUẤT CÔNG NGHIỆP



SCI Group định hướng phát triển đa dạng ngành nghề trong đó mảng sản xuất công nghiệp tập trung vào lĩnh vực xây dựng như sản xuất, chế tạo, gia công sản phẩm cơ khí, sản xuất cấu kiện bê tông và vận hành các nhà máy điện...

- Mô hình quản lý tinh gọn, khoa học, hiệu quả;
- Xây dựng đội ngũ chất lượng, chuyên nghiệp.



Thông điệp từ Chủ tịch HĐQT

"Chúng tôi biết ơn vì **sự tin tưởng** và **hỗ trợ** của các công sự và đối tác."

Đầu tiên, Tôi xin gửi lời chào trân trọng và lời cảm ơn chân thành nhất đến các bạn.

Trải qua 20 năm xây dựng và phát triển, cho đến nay, với sự giúp đỡ và hợp tác của các bạn cùng sự nỗ lực, sáng tạo và cống hiến của tập thể cán bộ công nhân viên, Công ty Cổ phần SCI đã từng bước phát triển vững mạnh và không ngừng hoàn thiện về mọi mặt. Chúng tôi rất tự hào khi trở thành đối tác kinh doanh tin cậy, uy tín và hiệu quả trên thị trường trong nước và quốc tế.

Với định hướng chiến lược kinh doanh đúng đắn, chúng tôi tin tưởng vào sự phát triển vững bền của Công ty và cam kết tiếp tục mang lại cho khách hàng những công trình chất lượng cao đi đôi với giá thành hợp lý.

Chúng tôi sẽ tiếp tục là sự lựa chọn hàng đầu của khách hàng và đối tác trên toàn thế giới, đóng góp nhiều hơn vào công cuộc xây dựng một xã hội văn minh trường tồn.

Trân trọng cảm ơn.
Chủ tịch HĐQT
Nguyễn Công Hùng



Ông NGUYỄN CÔNG HÙNG

Chủ tịch Hội đồng Quản trị

Với kinh nghiệm hơn 20 năm trong lĩnh vực xây dựng và gắn bó với Công ty Cổ phần SCI, ông là người đặt nền móng và hoạch định chiến lược phát triển theo từng thời kỳ của SCI Group, dẫn dắt công ty gặt hái được không ít các thành tựu đáng kể, kiến tạo và mở rộng tên tuổi SCI Group trong và ngoài nước.



Ông NGUYỄN VĂN PHÚC

*Thành viên Hội đồng Quản trị
Kiêm Tổng Giám đốc*

Hơn 30 năm kinh nghiệm trong ngành xây dựng với sở trường tại mảng hợp đồng và kinh tế, ông từng nắm giữ nhiều chức vụ quan trọng. Tại SCI Group, ông phụ trách việc triển khai, thực thi các chiến lược theo định hướng của Hội đồng Quản trị, trực tiếp điều hành, quản lý tổng thể bộ máy vận hành.



Ông PHẠM VĂN NGHĨA

Phó Tổng Giám đốc

Kiểm Giám đốc Công ty Cổ phần Tư vấn SCI

Là người có bề dày kinh nghiệm trên 25 năm trong ngành xây dựng, chuyên trách công tác tư vấn thiết kế, tư vấn đầu tư, quản lý chất lượng các công trình xây dựng tại SCI Group. Chất lượng và hiệu quả là ưu tiên hàng đầu tại SCI Group, do đó, vai trò của ông tại SCI Group giúp đảm bảo mỗi công trình thi công đều đạt tiêu chí thiết kế yêu cầu, đảm bảo niềm tin của Quý khách hàng, đối tác.

Ông ĐOÀN THẾ ANH

Thành viên Hội đồng Quản trị

Kiểm Phó Tổng Giám đốc

Với hơn 20 kinh nghiệm trong lĩnh vực quản lý dự án các công trình năng lượng, cơ sở hạ tầng, hiện ông đang nắm giữ vai trò điều hành tổng thể các dự án giúp đảm bảo giám sát và kiểm soát chặt chẽ đúng tiến độ, chất lượng cũng như an toàn trong quá trình vận hành các nhà máy.



Ông NGUYỄN VĂN ĐỘ

Phó Tổng Giám đốc

Có gần 20 năm kinh nghiệm trong lĩnh vực xây dựng, ông là người nắm giữ vai trò phát triển dự án, tìm kiếm cơ hội đầu tư, thi công, tham mưu cho Hội đồng quản trị trong việc hoạch định chiến lược đầu tư, nghiên cứu đánh giá năng cao hiệu quả đầu tư các dự án của SCI Group.





Ông VŨ AN MINH

Phó Tổng Giám đốc

Với gần 25 năm kinh nghiệm trong lĩnh vực xây dựng và từng nắm giữ vị trí chủ chốt tại các doanh nghiệp lớn cùng ngành, ông là người chịu trách nhiệm tư vấn lựa chọn thiết bị, công nghệ cho các nhà máy thủy điện, điện mặt trời, điện gió, góp phần đảm bảo công năng, hiệu quả các dự án.

Ông KIM MẠNH HÀ

Thành viên Hội đồng Quản trị

Tốt nghiệp Thạc sỹ Quản trị Kinh doanh tại Đại học Oxford Brookes - Anh, với hơn 30 năm kinh nghiệm trong ngành xây dựng, ông đã từng đảm nhận nhiều vị trí chủ chốt tại nhiều đơn vị lớn trong đó có Tổng Công ty Sông Đà. Ông là người tham mưu và hoạch định các chiến lược phát triển cho SCL.



Ông HOÀNG TRỌNG MINH

Thành viên Hội đồng Quản trị

Với trên 12 năm kinh nghiệm trong mảng Kiểm toán, ông từng đảm nhận nhiều vai trò như Trợ lý Kiểm toán, Kế toán trưởng, Chủ nhiệm Kiểm toán của nhiều doanh nghiệp lớn, ông được bổ nhiệm và nắm giữ vai trò Chủ tịch Ủy ban Kiểm toán trực thuộc quản lý của HĐQT Công ty Cổ phần SCL.

Ông NGÔ VŨ AN

Thành viên Hội đồng Quản trị

Với hơn 20 năm kinh nghiệm trong lĩnh vực tư vấn xây dựng, ông hiện nắm giữ chức vụ Ủy viên HĐQT của SCL Group kiêm Phó Giám đốc Công ty Cổ phần Tư vấn SCL, chuyên trách thực hiện quản lý kỹ thuật trong công tác Tư vấn thiết kế/Tư vấn đầu tư các dự án năng lượng và hạ tầng.



SCI Group

Chặng đường hướng tới tương lai vững bền

Trải qua quá trình hơn 20 năm phát triển, SCI Group luôn nỗ lực tạo những dấu ấn quan trọng để khẳng định là doanh nghiệp hàng đầu trong lĩnh vực phát triển dự án năng lượng tái tạo, môi trường và hạ tầng mang tầm vóc quốc tế. Giờ đây, với năng lực và vị thế hiện tại, con đường chúng tôi đi sẽ dài hơn, ý nghĩa hơn khi mỗi sự nỗ lực đều hướng tới mục tiêu cao nhất vì cộng đồng kiến tạo tương lai xanh.

Điểm nổi bật

20 năm kinh nghiệm thi công
và **đứng thứ 4** tại Việt nam
trong số các doanh nghiệp hoạt động trong lĩnh vực Xây dựng

SỐ HỮU

05
Nhà máy điện

SỐ LƯỢNG NHÂN SỰ

700
Lao động

TRONG 5 NĂM HOÀN THÀNH

14
Nhà máy điện
tổng công suất **470 MW**

TRUNG BÌNH 5 NĂM

47.8%
Tăng trưởng
Lợi nhuận sau thuế

TRUNG BÌNH 5 NĂM

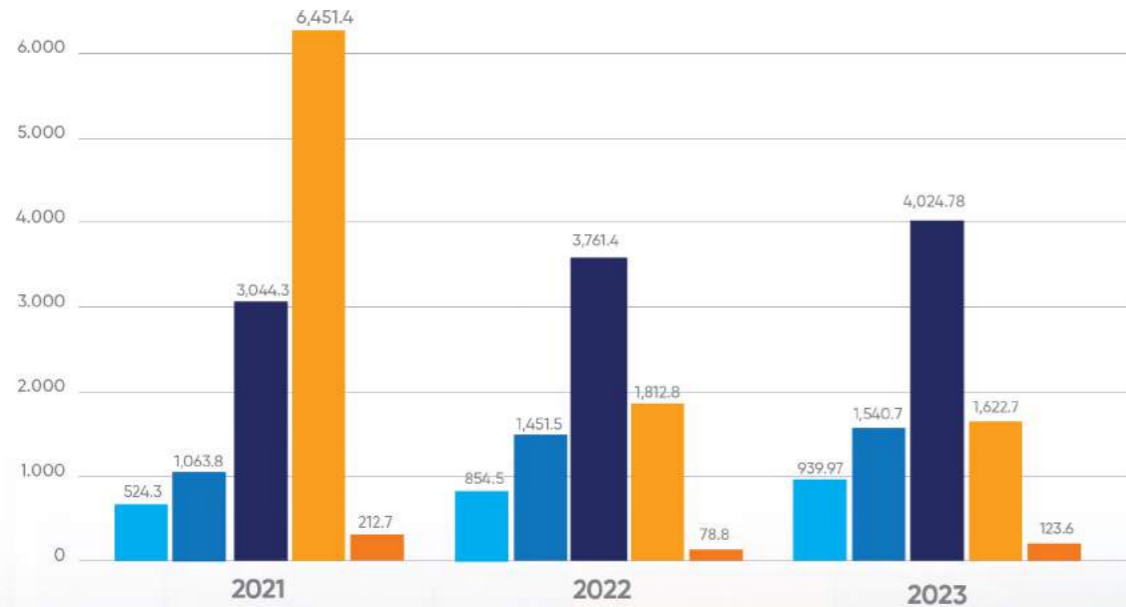
23%
Tăng trưởng
Tổng tài sản

TRUNG BÌNH 5 NĂM

20%
Tăng trưởng
Vốn chủ sở hữu

Số liệu tài chính

“Với tiềm lực tài chính mạnh mẽ, chúng tôi tự tin sẽ mang lại sự yên tâm và đáng tin cậy cho quý đối tác trong mọi thỏa thuận kinh doanh.”



■ Vốn điều lệ
 ■ Vốn chủ sở hữu
 ■ Tổng tài sản
 ■ Doanh thu
 ■ Lợi nhuận sau thuế

Công ty thành viên



CÔNG TY CỔ PHẦN SCI E&C

Đơn vị chủ lực thuộc SCI Group chuyên thi công xây lắp các dự án về năng lượng như thủy điện, điện gió, điện mặt trời; các dự án về hạ tầng kỹ thuật, giao thông. Đặc biệt, SCI E&C có thế mạnh là thực hiện tổng thầu EPC các dự án về năng lượng.

Địa chỉ: Tầng 3, tháp C, tòa nhà Golden Palace, đường Mỹ Trì, phường Mỹ Trì, quận Nam Từ Liêm, thành phố Hà Nội.
Hotline: (84-24) 33 868243
Email: enc@scigroup.vn

CÔNG TY CỔ PHẦN TƯ VẤN SCI

Là công ty chuyên về tư vấn xây dựng, đặc biệt là tư vấn xây dựng về năng lượng như: thủy điện, điện gió, điện mặt trời. Đảm nhiệm vai trò tư vấn, thiết kế xây dựng trong mô hình tổng thầu EPC của SCI Group.

Địa chỉ: Tầng 3, tháp C, tòa nhà Golden Palace, đường Mỹ Trì, phường Mỹ Trì, quận Nam Từ Liêm, thành phố Hà Nội.
Hotline: (84-24) 3768 4495
Email: pmc@scigroup.vn

CÔNG TY CỔ PHẦN SCI NGHỆ AN

Thực hiện đầu tư, quản lý vận hành công trình nhà máy thủy điện Ca Nan 1, nhà máy thủy điện Ca Nan 2 và các dự án thủy điện trong tương lai tại Nghệ An.

Địa chỉ: Bản Huồi Thờ, xã Hữu Kiệm, huyện Kỳ Sơn, tỉnh Nghệ An.
Hotline: (84-38) 3751126
Email: na@scigroup.vn

CÔNG TY CỔ PHẦN SCI LAI CHÂU

Thực hiện đầu tư và quản lý vận hành công trình nhà máy thủy điện Nậm Lùm 1, thủy điện Nậm Lùm 2, thủy điện Nậm Xe và các dự án thủy điện khác trong tương lai tại tỉnh Lai Châu.

Địa chỉ: Bản Nà Cúng, xã Bản Lang, huyện Phong Thổ, tỉnh Lai Châu.
Hotline: (+84-21) 33911616
Email: lc@scigroup.vn

CÔNG TY CỔ PHẦN SCI QUẢNG TRỊ

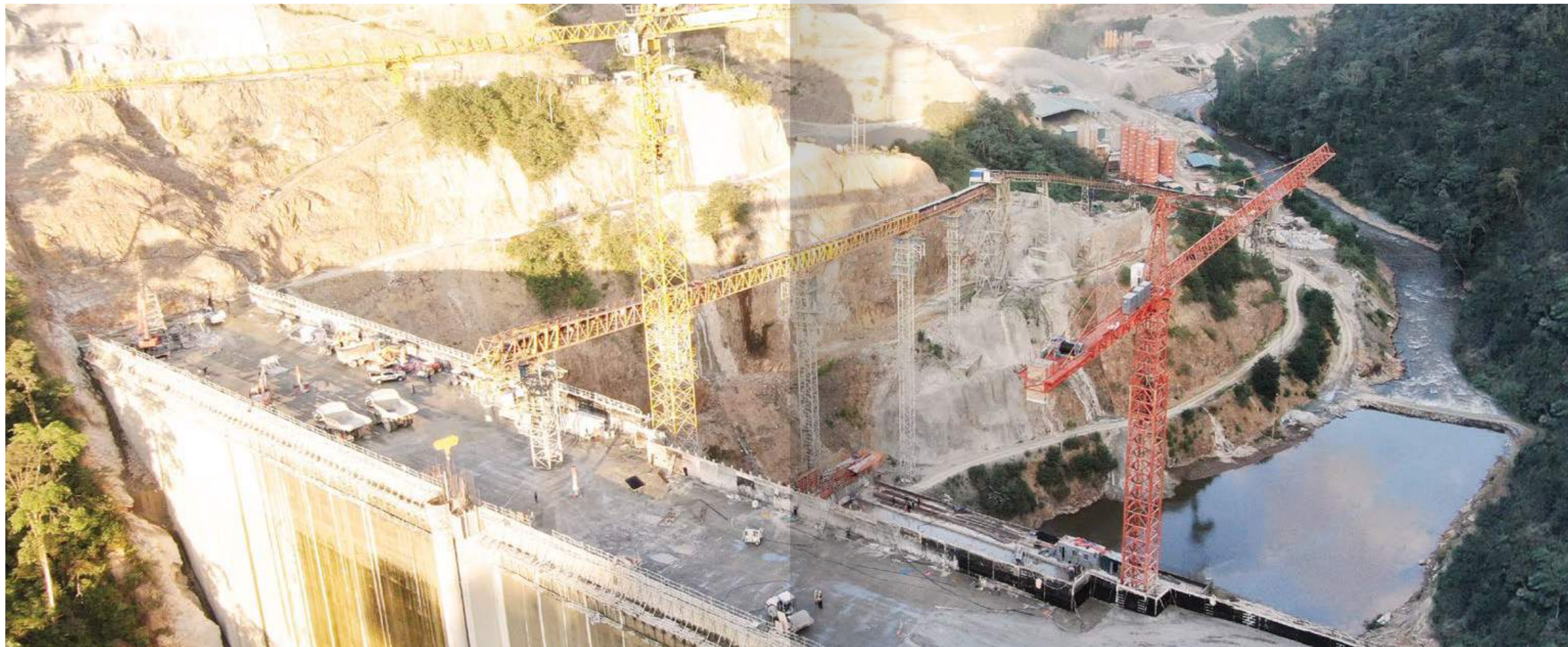
Là cổ đông sở hữu 67% Công ty Cổ phần Điện gió Hướng Linh 8. Công ty đang trong giai đoạn hoàn thiện các thủ tục pháp lý để phát triển Dự án Nhà máy Điện gió Tân Thành (công suất lắp đặt: 42MW) và Dự án Nhà máy Điện gió Hướng Việt (công suất lắp đặt: 26MW), đồng thời, đang trong quá trình khảo sát và nghiên cứu tiềm năng phát triển 02 dự án điện gió khác với tổng công suất lắp đặt dự kiến 100MW tại khu vực tỉnh Quảng Trị.

Địa chỉ: Thôn Xa Bai, xã Hướng Linh, huyện Hướng Hóa tỉnh Quảng Trị.
Hotline: (84-23) 33577979
Email: sciquangtri@scigroup.vn

Năng lực thiết bị & Công nghệ

SCTV

"Sự chuyên nghiệp của những kỹ sư
sẽ không thể phát huy tối đa
nếu thiết bị và công nghệ không đủ tốt."



"Đi đầu trong việc áp dụng **công nghệ mới** là cách thông minh để tăng **tốc tiến độ thi công**."

Một trong những lợi thế cạnh tranh của SCI là nguồn lực thiết bị thi công lớn, công nghệ hiện đại cùng khả năng huy động nhanh chóng ngay từ khi bắt đầu triển khai dự án. Để đáp ứng các yêu cầu kỹ thuật cao và nâng cao năng lực cạnh tranh, SCI không ngừng đầu tư, cải tiến và đồng bộ hệ thống thiết bị hiện đại. Việc điều phối luân chuyển thiết bị thi công linh hoạt, nhanh chóng giữa các dự án phù hợp với tiến độ thi công mang lại hiệu quả kinh tế cao.

DÂY CHUYỀN THI CÔNG ĐẬP BÊ TÔNG RCC

Dây chuyền bê tông đầm lăn (RCC) được sử dụng rộng rãi cho nhiều công trình đập thủy điện quy mô lớn trên thế giới. Danh sách các thiết bị chính thuộc dây chuyền thi công đập bê tông đầm lăn bao gồm:

- Trạm trộn bê tông RCC 2x180m³/h;
- Trạm lạnh 2x40T/h;
- Hệ thống băng tải trụ đỡ tự nâng công suất 720m³/h;
- Trạm nghiền 500T/h;
- Cầu trục tháp 25T, 40T, xe Caterpillar 40T... ;
- Máy ủi D5K, D6K , Lu rung 12.5T kết hợp Lu rung nhỏ 2.5T.





LẮP ĐẶT TURBINE GIÓ

Chúng tôi bắt kịp xu thế phát triển chung của thế giới, triển khai cuộc cách mạng năng lượng xanh bằng việc nghiên cứu, xây dựng và đầu tư các nhà máy điện gió. Để lắp đặt các Turbine gió có chiều cao hơn 100m, SCI sử dụng các thiết bị chuyên dụng như cầu bánh xích có sức tải lớn từ 100T đến 800T. Bên cạnh đó, SCI cũng sử dụng các thiết bị vận tải siêu trường, siêu trọng kết hợp với thiết bị chuyên dụng như Adapter để vận chuyển các cánh turbine gió với chiều dài gần 70m đi qua địa hình đồi núi phức tạp. Việc này đảm bảo cho dự án được triển khai một cách an toàn, chất lượng và đáp ứng tiến độ, tạo ra những trang trại điện gió xanh - sạch, đem lại hiệu quả kinh tế cho Chủ đầu tư và góp phần nâng cao chất lượng cuộc sống.



CÔNG NGHỆ ĐÀO HẦM

SCI đã có kinh nghiệm thi công các đường hầm thủy điện có tiết diện lớn, chiều dài hầm lên tới hơn 10 km với độ dốc cao và đi qua nhiều tầng địa chất phức tạp. SCI sử dụng các thiết bị linh hoạt trong đào hầm, gia cố hầm, khoan giếng điều áp như:

- Thiết bị khoan Robin phục vụ đào giếng đứng;
- Robot phun vữa;
- Bơm bê tông tự hành 60m³/h;
- Bơm bê tông tĩnh 120m³/h;
- Xe trộn bê tông Mix 8m³;
- Máy xúc lật, Xúc bánh lốp;
- Xe tải.



CỔP PHA LEO, CỔP PHA FORM

SCI đã nghiên cứu cải tiến và áp dụng hệ cốp pha leo, cốp pha form bán tự động để đảm bảo an toàn, thẩm mỹ và dễ dàng thi công cho các kết cấu bê tông có các biện pháp thi công tương tự nhau. Hệ thống này giúp nâng cao khả năng kiểm soát chất lượng bề mặt bê tông sau khi đổ. Tất cả các kết cấu được mô hình hóa và kiểm tra toàn diện trước khi thi công, giúp đẩy nhanh tiến độ và đảm bảo an toàn cho quá trình xây dựng.



"Chất lượng không chỉ làm hài lòng khách hàng mà còn đảm bảo sự an toàn cho mọi người."

THI CÔNG NỀN MÓNG

Các hoạt động nghiên cứu phát triển và ứng dụng công nghệ tiên tiến trong kỹ thuật nền móng được SCI đầu tư bài bản nhằm cung cấp cho khách hàng các giải pháp tổng thể, tối ưu cả về kỹ thuật và kinh tế cho nền, móng của các công trình xây dựng. Chúng tôi chuẩn bị đầy đủ các công nghệ thi công nền móng như máy đóng cọc, máy khoan cọc CDM... phù hợp với mọi không gian thi công, chất lượng các công trình đạt mọi yêu cầu khắt khe nhất.



KÈ SÔNG, KÈ BIỂN

SCI đã thực hiện nhiều công trình hạ tầng trên sông, trên biển trọng điểm quốc gia như: Dự án Đê, kè chắn sóng cửa Lạch Giang; Cải tạo, nạo vét kè bảo vệ Nhật Tân đoạn Sông Hồng. Chúng tôi sản xuất và đóng cù ván bê tông dự ứng lực SW-500B, kè đá, lõi đê thi công bằng ống địa kỹ thuật Geotube, nạo vét luồng...; Sản xuất, lắp dựng khối Haro thành đê bảo vệ, kè chắn sóng đảm bảo chất lượng, yêu cầu kỹ thuật của dự án.

THIẾT KẾ VÀ QUẢN LÝ DỰ ÁN

SCI áp dụng các phần mềm chuyên ngành vào công việc thiết kế bản vẽ, tính toán và mô hình hóa 3D, quản lý tiến độ, quản lý nguồn lực thi công, báo cáo tài chính ... nhằm tăng độ chính xác và quản lý đồng bộ, nâng cao hiệu quả công việc. Đội ngũ kỹ sư của chúng tôi luôn tìm kiếm và áp dụng những cải tiến mới vào thiết kế, thi công và quản lý dự án, nhằm tạo ra cái nhìn trực quan và chi tiết nhất về công trình.





Sci

Dự án
Tiêu biểu

“Khác biệt giúp doanh nghiệp tạo ra
bản sắc của riêng mình
và mang lại giá trị mới cho
sản phẩm và dịch vụ.”

Dự án Thủy điện

"345 MW thủy điện
trong 5 năm gần đây"



NHÀ MÁY THỦY ĐIỆN NẠM MÔ 2

Chủ đầu tư: Tập đoàn Phongsuabthavy
Địa điểm: Tỉnh Xiengkhoang, CHDCND Lào
Thời gian thực hiện: 2023 - 2026
Quy mô: 120 MW
Công việc thực hiện: Tổng thầu EPC
Tình trạng dự án: Đang thi công



NHÀ MÁY THỦY ĐIỆN NAM SAM 3

Chủ đầu tư: Tập đoàn Phongsuabthavy
Địa điểm: Tỉnh Houaphan, CHDCND Lào
Thời gian thực hiện: 2019 - 2024
Quy mô: 156 MW
Công việc thực hiện: Tổng thầu EPC
Tình trạng dự án: Đang thi công



NHÀ MÁY THỦY ĐIỆN NẠM XE

Chủ đầu tư: Công ty Cổ phần SCI Lai Châu
Địa điểm: Huyện Phong Thổ, tỉnh Lai Châu
Thời gian thực hiện: 2021 - 2023
Quy mô: 20 MW
Công việc thực hiện: Tổng thầu EPC
Tình trạng dự án: Hoàn thành



NHÀ MÁY THỦY ĐIỆN NẠM LỤM 2

Chủ đầu tư: Công ty Cổ phần SCI Lai Châu
Địa điểm: Huyện Phong Thổ, tỉnh Lai Châu
Thời gian thực hiện: 2021 - 2022
Quy mô: 18 MW
Công việc thực hiện: Tổng thầu EPC
Tình trạng dự án: Hoàn thành



NHÀ MÁY THỦY ĐIỆN NẬM LỤM 1

Chủ đầu tư: Công ty Cổ phần SCI Lai Châu
Địa điểm: Huyện Phong Thổ, tỉnh Lai Châu
Thời gian thực hiện: 2019 - 2022
Quy mô: 8 MW
Công việc thực hiện: Tổng thầu EPC
Tình trạng dự án: Hoàn thành



NHÀ MÁY THỦY ĐIỆN CA NAN 2

Chủ đầu tư: Công ty Cổ phần SCI Nghệ An
Địa điểm: Huyện Kỳ Sơn, tỉnh Nghệ An
Thời gian thực hiện: 2016 - 2018
Quy mô: 16 MW
Công việc thực hiện: Tổng thầu EPC
Tình trạng dự án: Hoàn thành



NHÀ MÁY THỦY ĐIỆN CA NAN 1

Chủ đầu tư: Công ty Cổ phần SCI Nghệ An
Địa điểm: Huyện Kỳ Sơn, tỉnh Nghệ An
Thời gian thực hiện: 2016 - 2018
Quy mô: 7 MW
Công việc thực hiện: Tổng thầu EPC
Tình trạng dự án: Hoàn thành





NHÀ MÁY THỦY ĐIỆN NAM THEUN 1

Chủ đầu tư: Phonesack - Lào, Chaleun Sekong - Lào, EGCO - Thái, Điện lực Lào
Địa điểm: Tỉnh Bolikhamxay, CHDCND Lào
Thời gian thực hiện: 2017 - 2019
Quy mô: 650 MW
Công việc thực hiện: Thi công trạm nghiền, trạm trộn, đường thi công; Bóc phủ, khai thác mỏ đá: 4.800.000 m³; Đào đắp, đắp dung vai phải đập; Thi công đê quây thượng lưu, hạ lưu bằng bê tông đầm lấn; Khoan nổ, khai thác mỏ đá.
Tình trạng dự án: Hoàn thành



NHÀ MÁY THỦY ĐIỆN LAI CHÂU

Chủ đầu tư: Tập đoàn Điện lực Việt Nam (EVN)
Địa điểm: Huyện Mường Tè, tỉnh Lai Châu
Thời gian thực hiện: 2010 - 2013
Quy mô: 1.200 MW
Công việc thực hiện: Bóc phủ, khai thác mỏ đá
Tình trạng dự án: Hoàn thành



NHÀ MÁY THỦY ĐIỆN SƠN LA

Chủ đầu tư: Tập đoàn Điện lực Việt Nam (EVN)
Địa điểm: Huyện Mường La, tỉnh Sơn La
Thời gian thực hiện: 2004 - 2010
Quy mô: 2.400 MW
Công việc thực hiện: Bóc phủ, khai thác mỏ đá
Tình trạng dự án: Hoàn thành

Dự án Điện gió

"255MW điện gió
trong 5 năm gần đây"



NHÀ MÁY ĐIỆN GIÓ GELEX 1, GELEX 2, GELEX 3

Chủ đầu tư: Công ty Cổ phần Năng lượng Gelex Quảng Trị
Địa điểm: Huyện Hướng Hóa, tỉnh Quảng Trị
Thời gian thực hiện: 2020-2021
Quy mô: 90 MW
Công việc thực hiện: Tổng thầu EPC
Tình trạng dự án: Hoàn thành



NHÀ MÁY ĐIỆN GIÓ HƯỚNG PHÙNG 2, HƯỚNG PHÙNG 3

Chủ đầu tư: Công ty TNHH Điện gió Hướng Phùng
Địa điểm: Huyện Hướng Hóa, tỉnh Quảng Trị
Thời gian thực hiện: 2020-2021
Quy mô: 50 MW
Công việc thực hiện: Tổng thầu EPC
Tình trạng dự án: Hoàn thành



NHÀ MÁY ĐIỆN GIÓ HƯỚNG LINH 8

Chủ đầu tư: Công ty Cổ phần Điện gió Hướng Linh 8
Địa điểm: Huyện Hướng Hóa, tỉnh Quảng Trị
Thời gian thực hiện: 2020-2021
Quy mô: 25.2 MW
Công việc thực hiện: Tổng thầu EPC
Tình trạng dự án: Hoàn thành



NHÀ MÁY ĐIỆN GIÓ HƯỚNG LINH 7

Chủ đầu tư: Công ty Cổ phần Điện gió
Hướng Linh 7
Địa điểm: Huyện Hướng Hóa, tỉnh Quảng Trị
Thời gian thực hiện: 2020 - 2021
Quy mô: 30 MW
Công việc thực hiện: Tổng thầu EPC
Tình trạng dự án: Hoàn thành



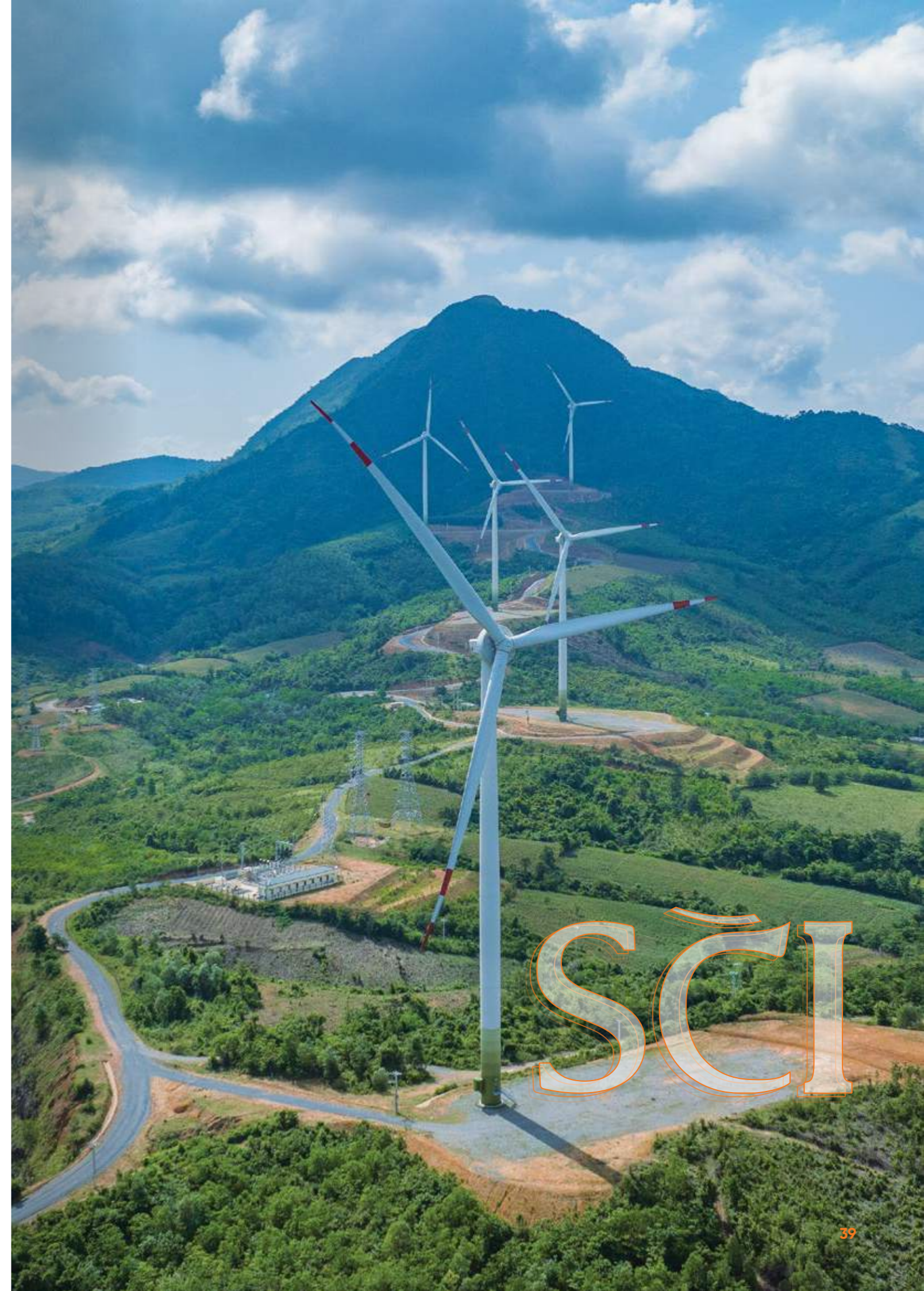
NHÀ MÁY ĐIỆN GIÓ HƯỚNG LINH 4

Chủ đầu tư: Công ty Cổ phần Điện gió
Hướng Linh 4
Địa điểm: Huyện Hướng Hóa, tỉnh Quảng Trị
Thời gian thực hiện: 7/2021 - 11/2022
Quy mô: 30 MW
Công việc thực hiện: Thiết kế bản vẽ thi công, thi công
toàn bộ phần xây dựng
Tình trạng dự án: Hoàn thành



NHÀ MÁY ĐIỆN GIÓ HƯỚNG LINH 3

Chủ đầu tư: Công ty Cổ phần Điện gió
Hướng Linh 3
Địa điểm: Huyện Hướng Hóa, tỉnh Quảng Trị
Thời gian thực hiện: 7/2021 - 11/2022
Quy mô: 30 MW
Công việc thực hiện: Xây dựng đường dây 110kV đấu nối
Tình trạng dự án: Hoàn thành



Dự án điện mặt trời & hạ tầng

"50 MW điện mặt trời trong 5 năm gần đây"



TRANG TRẠI ĐIỆN MẶT TRỜI GELEX NINH THUẬN

Chủ đầu tư: Công ty TNHH MTV Năng lượng Gelex Ninh Thuận
Địa điểm: Huyện Thuận Nam, tỉnh Ninh Thuận
Thời gian thực hiện: 09/2018 - 05/2019
Quy mô: 50MW
Công việc thực hiện: Tổng thầu EPC
Tình trạng dự án: Hoàn thành



DỰ ÁN HẠ TẦNG KHU CÔNG NGHIỆP PHONG ĐIỂN - VIGLACERA

Chủ đầu tư: Tổng Công Ty Viglacera-CTCP
Địa điểm: Huyện Phong Điền, tỉnh Thừa Thiên Huế
Thời gian thực hiện: 2023 - 2024
Quy mô: Các lô đất 52,65ha; 82,3ha; 64ha
Công việc thực hiện: Thi công đường giao thông, cấp thoát nước, cây xanh, chiếu sáng
Tình trạng dự án: Đang thi công



DỰ ÁN ĐÊ, KÈ CHẮN SÓNG LẠCH GIANG

Chủ đầu tư: Cục Đường thủy nội địa Việt Nam (VIWA)
Địa điểm: Huyện Hải Hậu, tỉnh Nam Định
Thời gian thực hiện: 2014 - 2015
Quy mô: Km0+000 đến Km0+050
Công việc thực hiện: Nhà thầu phụ trách thi công Đê bảo vệ và Kè G1, G2, G3, G4 & Đê chắn sóng phía Nam; Chinh trị cửa biển, ổn định luồng (kè chắn, kè hướng dòng, kè bảo vệ bờ, bạt mom); Lắp đặt phao tiêu báo hiệu toàn tuyến.
Tình trạng dự án: Hoàn thành



DỰ ÁN CẢI TẠO, NẠO VẾT KÈ BẢO VỆ NHẬT TÂN ĐOẠN SÔNG HỒNG

Chủ đầu tư: Ban quản lý các dự án đường thủy nội địa phía Bắc, Bộ Giao thông - Vận tải
Địa điểm: Huyện Đông Anh, Hà Nội
Thời gian thực hiện: 2012 - 2014
Quy mô: 800m
Công việc thực hiện: Nhà thầu phụ thi công: Cải tạo, nạo vét, kè chỉnh trị, kè bảo vệ bờ khu vực bãi Nhật Tân đoạn Sông Hồng; Sản xuất và đóng cọc cừ bê tông dự ứng lực SW-500B.
Tình trạng dự án: Hoàn thành

NHÀ MÁY NHIỆT ĐIỆN LONG PHÚ 1

Chủ đầu tư: Tập đoàn Dầu khí Quốc gia Việt Nam (PVN)
Địa điểm: Huyện Long Phú, tỉnh Sóc Trăng
Thời gian thực hiện: 2016-2019
Quy mô: 1.200MW
Công việc thực hiện: Sản xuất và đóng cọc bê tông cốt thép dự ứng lực các hạng mục của dự án; Bể nhập thiết bị, bể nhập đá vôi và xuất thạch cao; Kho kín, kho hở, kho lạnh; Tuyến ống cấp và thải nước làm mát; Hệ thống xử lý nước; Cửa nhận nước và trạm bơm nước làm mát; Đài móng kho than.
Tình trạng dự án: Hoàn thành




KHO SOTRANS PHÚ MỸ

Chủ đầu tư: Công ty Cổ phần Kho Vận miền Nam
Địa điểm: Huyện Tân Thành, tỉnh Bà Rịa - Vũng Tàu
Thời gian thực hiện: 2016 - 2017
Công việc thực hiện: Nhà kho số 7, Nhà kho số 2, Trạm cân xe số 1, Nhà phụ trợ, Nhà Văn phòng; Nhà bảo vệ và cổng, Nhà xe 01; Tường rào; Hồ rửa xe 01, Hạ tầng kỹ thuật, Hệ thống cơ điện (M&E).
Tình trạng dự án: Hoàn thành

SCI

CÔNG TY CỔ PHẦN SCI

 Tầng 3 tháp C, tòa nhà Golden palace, Đ. Mỹ Trì
P. Mỹ Trì, Q. Nam Từ Liêm, TP. Hà Nội

 www.scigroup.vn

 sci@scigroup.vn